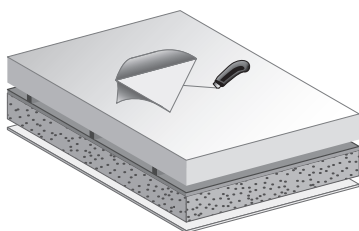


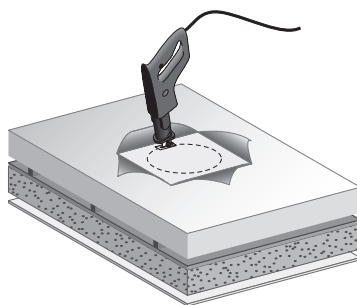
**MISE EN PLACE D'UN SOLIN SUR TERRASSE AVEC MEMBRANE D'ÉTANCHÉITÉ / MONTAGE EINER FLACHEN DACHDURCHFÜHRUNG MIT DICHTUNGSMEMBRANE / INSTALLATION OF A FLAT FLASHING ON A ROOF WITH MEMBRANE BARRIER/ASPHALT MEMBRANE / MONTAŻ MOCOWANIA POZIOMEGO (EOP) POD NASADĘ DACHOWĄ NA PŁASKIM DACHU Z MEMBRANĄ IZOLACYJNĄ.**

ESIO\_SIO\_0913

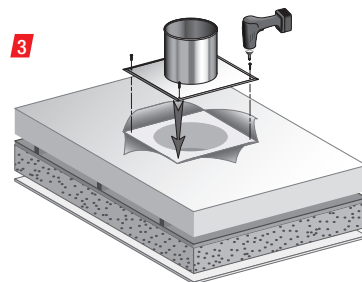
1



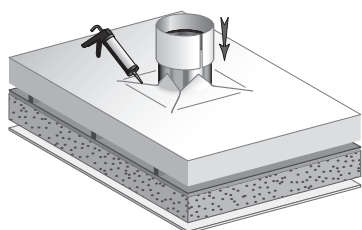
2



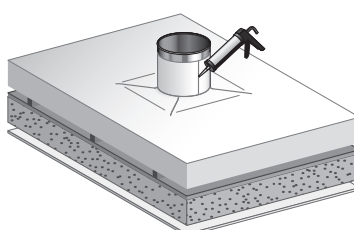
3



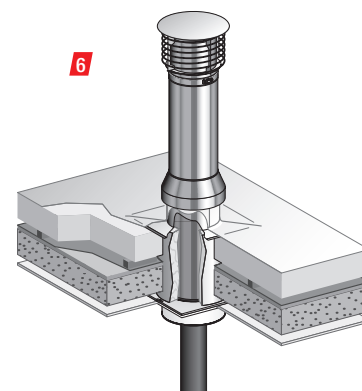
4



5



6



**FR**

- 1 Procéder à la découpe en croix de l'étanchéité.
- 2 Découper l'isolant de toiture.
- 3 Placer le solin d'étanchéité et le fixer si besoin.
- 4 Rabattre l'étanchéité sur la plaque de solin et les coller entre eux (ou les soudés selon les procédés).
- 5 Replacer sur la remontée une bande d'étanchéité circulaire autour du solin. (De même nature que celle présente sur le toit terrasse)
- 6 Placer la sortie de toit équipée d'une collerette soudée sur le solin.

**DE**

- 1 Die Dichtung kreuzförmig einschneiden.
- 2 Den Dachisolierstoff passend aufschneiden.
- 3 Die flache Dachdurchführung einsetzen und wenn nötig befestigen.
- 4 Die Dichtung gegen die Dachdurchführung zurückklappen und danach zusammenkleben (oder zusammenschweißen).
- 5 Ein kreisrundes Dichtungsband auf den oberen Teil der Dachdurchführung schieben. Dieses Dichtungsband besteht aus der gleichen Dichtung wie das Dach.
- 6 Den Schornsteinkopf mit dem geschweißten Regenkragen auf die Dachdurchführung schieben.

**EN**

- 1 Make a X-shape cut into the membrane.
- 2 Cut the insulation.
- 3 Install the flat flashing and fix it when necessary.
- 4 Recover the flashing basis with the membrane and stick them together (or weld them depending on the membrane type).
- 5 Seal a circular band of membrane around the flashing up-part welding it together with the membrane covering the flashing (the circular band being of the same type as the roof membrane).
- 6 Install the chimney stack already equipped with a storm collar onto the flashing.

**PL**

- 1 Wykonaj nacięcie w kształcie litery X w membranie.
- 2 Wytnij izolację.
- 3 Zainstaluj mocowanie poziome i dopasuj je w razie potrzeby.
- 4 Uszczelnij mocowanie poziome przykrywając membraną i przyklej je razem (lub spawaj je w zależności od typu membrany).
- 5 Uszczelnij pionową (okrągłą) część mocowania poziomego pasem membrany oraz sklej go wraz z membraną pokrywającą mocowanie poziome (okrągły pasek do uszczelnienia jest z tego samego materiału co membrana izolacyjna).
- 6 Zainstaluj nasadę dachową wyposażoną w już dospawany kołnierz przeciwdeszczowy na mocowaniu poziomym.